



Registro de seguridad y plan de evacuación

Safety Record and Evacuation Plan

Nombre del proveedor FFN: _____

El proveedor debe practicar simulacros de emergencia y evacuación del hogar con los niños de la siguiente manera: Simulacros de terremoto y evacuación del hogar cada seis meses calendario, y un simulacro de encierro de seguridad al año.

Registro de simulacro de incendio – hacer una vez cada 6 meses calendario

Fecha el simulacro (m/d/a)	Número de niños presentes	Duración del simulacro	Iniciales de los proveedores presentes

Registro de simulacro de terremoto – hacer una vez cada 6 meses calendario

Fecha el simulacro (m/d/a)	Número de niños presentes	Duración del simulacro	Iniciales de los proveedores presentes

Registro de simulacro de encierro de seguridad – hacer una vez al año

Fecha el simulacro (m/d/a)	Número de niños presentes	Duración del simulacro	Iniciales de los proveedores presentes

El proveedor y el padre/madre deben tener un plan escrito de evacuación del hogar, acordado previamente, en caso de incendio, emergencia u otro desastre. El plan debe actualizarse cuando sea necesario e incluir, por lo menos: un plano que muestre las rutas de salida de emergencia, puertas y ventanas; una descripción de cómo evacuará el proveedor a todos los niños, especialmente a los que no puedan caminar; una descripción de cómo el proveedor pasará lista a todos los niños del hogar; un lugar de reunión designado seguro u otra ubicación a corto plazo para los niños y el proveedor mientras llegan los bomberos, los cuerpos de emergencia o los padres; una descripción de qué llevarse, como un botiquín, medicamentos, agua y alimentos; y una descripción de cómo se comunicará con los padres después de la emergencia para hacer arreglos para que recojan a los niños, si es necesario.

Plan de evacuación

Escriba su plan para evacuar a los niños en caso de incendio, emergencia u otro desastre.

1. ¿Cómo evacuará a los niños de su vivienda, especialmente a los que no pueden caminar?

2. ¿Cómo pasará lista a todos los niños de su hogar?

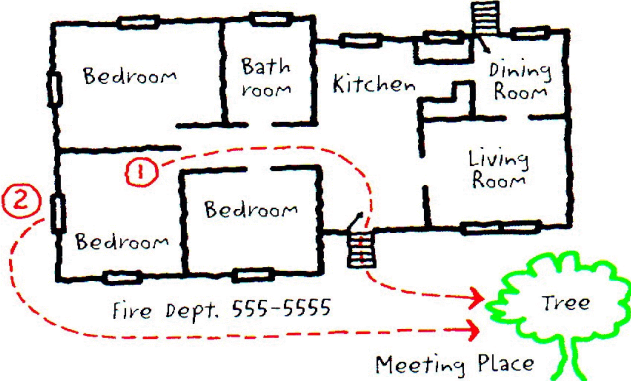
3. ¿En dónde se reunirán usted y los niños para esperar la llegada del personal de respuesta a emergencias y de los padres de los niños?

4. ¿Qué artículos se llevará cuando evacue (como un botiquín de primeros auxilios, medicamentos, agua y alimentos)?

5. ¿Cómo se comunicará con los padres de los niños para que los recojan, si es necesario, cuando pase la emergencia?

Plano del local – incluya las rutas de salida de emergencia, puertas y ventanas

Ejemplo:



A large grid for drawing a floor plan, consisting of a 20x20 grid of small squares.